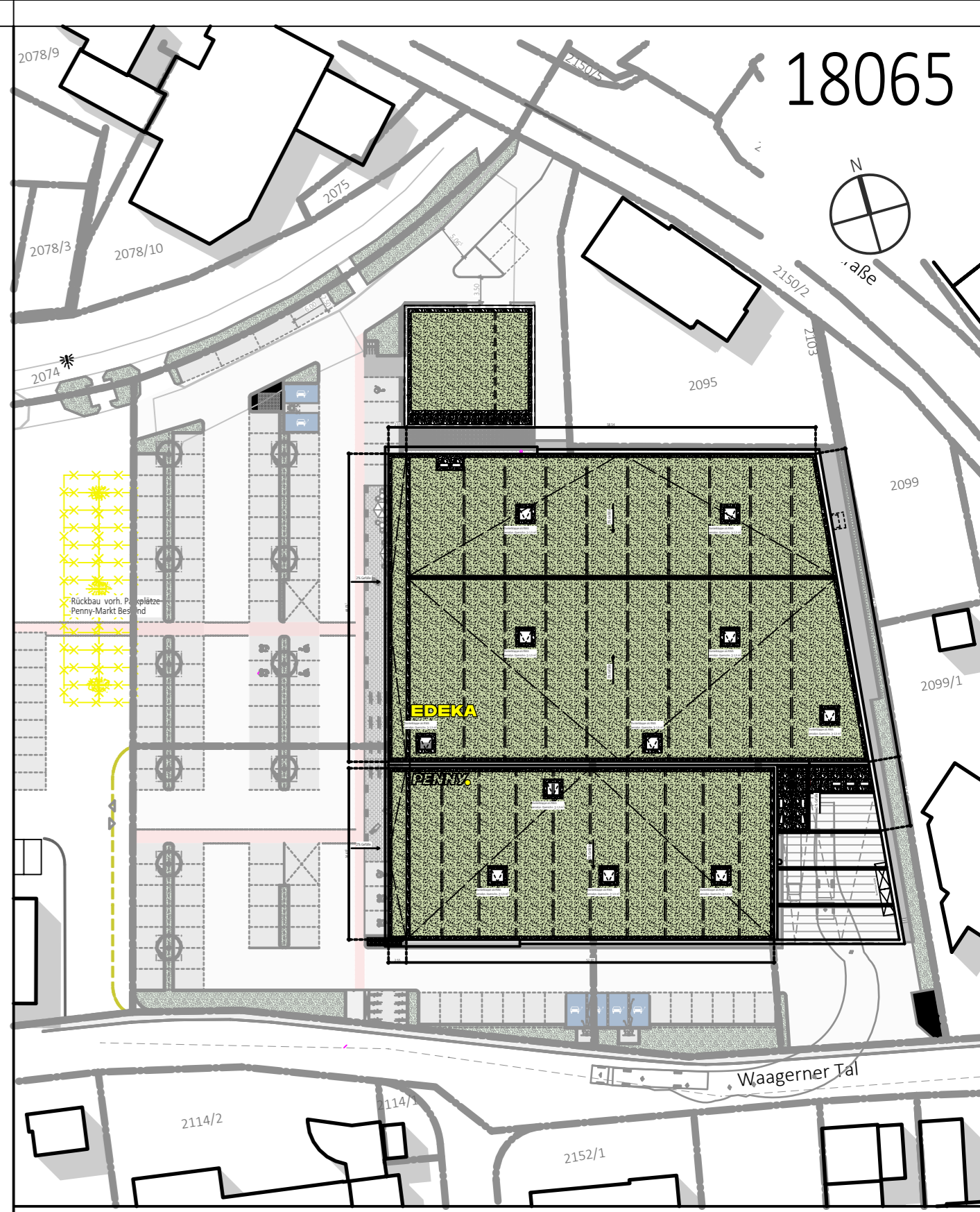


**EDEKA**  
 Großflächiger Einzelhandelsbetrieb mit dem Hauptsortiment Nahrungs- und Genussmittel inkl. Backshop mit einer max. Verkaufsfläche von 1.799,99m<sup>2</sup>

**PENNY**  
 Einzelhandelsbetriebe mit dem Hauptsortiment Nahrungs- und Genussmittel mit einer max. Verkaufsfläche 799,99m<sup>2</sup>



- BAUMKRÄUZE 3,60 m x 3,60 m MIT WURZELKAMMERSYSTEM, Z.B. WAWEN TREE TANK
  - LADEPLATZ ELEKTROAUTO
  - FUSSGÄNGER
  - GRUNDSTÜCKSGRENZE
  - BETONPFLASTER GRAU 10/20/8 GRAU MICROFASE
  - FAHRGASSE ASPHALTBAUWEISE
  - BETONSPLETTEN 30/60/8, METTEN BOULEVARD
  - STÄHLPLATZE VERBUND-STEINPFLASTER ANSTRICH
  - HOCHDRUCKBETON 12/15/30 (PH 10), HOCHDRUCKVERBUND-STEIN
  - BEGRÜNUNGSBODENDECKER
  - TIEFBORDSTEIN 6/30 BZW. 12/30 (TB)
- HÖHENBEZUG: +/- 0,00 = 176,10m ü.NN

**HEINRICH+STEINHARDT**  
 ARCHITECTEN

VORHABEN- UND ERSCHLIEßUNGSPLAN  
 ZUM B-PLAN  
 "Einzelhandel PENNY und EDEKA im Waagener Tal"

PROJEKT:	18065	BLATT:	4.10
OBJEKT:	NEUBAU EZH PENNY UND EDEKA IM WAAGENER TAL 74219 MÖCKMÜHL		
BAUHERR:	PENNY MARKT GMBH AM AUTOBAHNZUBRINGER 10 76709 KRONAU		
BAUTEIL:	LAGEPLAN GESAMT, HAUPTANSICHTEN		
GRÖSSE:	841/1100	M:	1:250
BEARB:	ITGL	GEZ:	CGO
DATUM:	11.09.2023		

BAUHERR:	ARCHITEKT:
----------	------------

